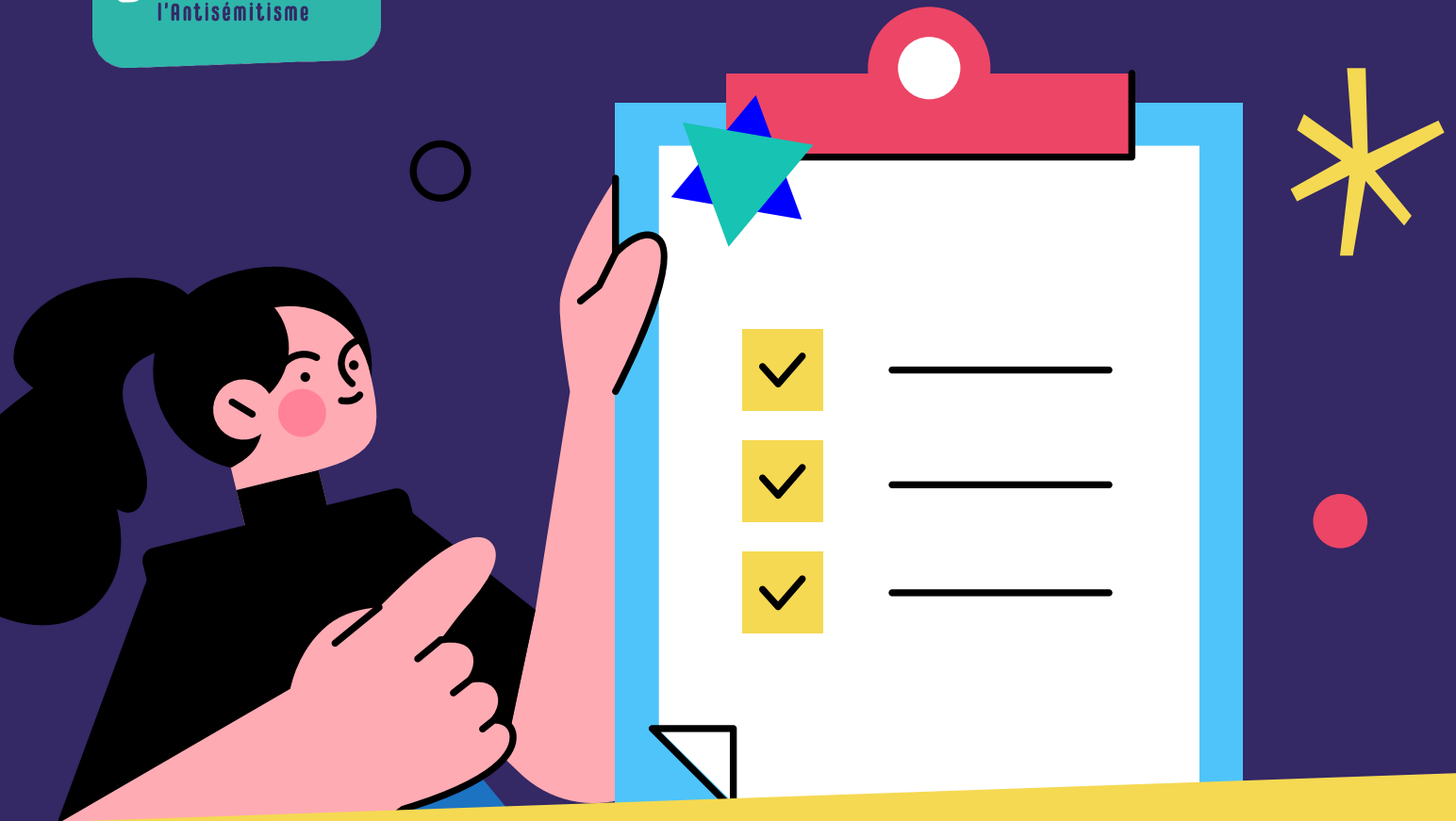




Gelijke Kansen  
Egalité des Chances  
Chancengleichheit **.be**



LEITFADEN ZUM  
**JUDENTUM**  
FÜR DIE JUSTIZ : SYNTHESEBLATT



○ Wenn bei einem Angriff oder einem Delikt gegen eine jüdische Person der Angreifer / die Angreiferin abfällige Worte oder deutliche Hinweise auf die Shoah (z. B. in Bezug auf die Verbrennungsöfen in den Konzentrations- und Vernichtungslagern der Nazis) äußert, ist es wichtig, dass der Polizeibeamte/ die Polizeibeamtin diese Worte in den Bericht aufnimmt, da sie Schlüsselemente darstellen, die es dem Richter/der Richterin ermöglichen zu beurteilen, ob es sich um ein Hassdelikt handelt, und um über das antisemitische Motiv des Verbrechens in Erfahrung zu bringen. Es kommt jedoch vor, dass die spezifischen Wörter nicht im Bericht vermerkt sind oder dass der antisemitische Charakter des Überfalls/Angriffs nicht spezifiziert wird. Einige Details können weggelassen werden (z. B. antisemitische Beleidigungen). Es ist daher von entscheidender Bedeutung, das Opfer zu fragen, ob es Handlungen gegeben hat, die den antisemitischen Charakter des Angriffs verdeutlichen. Es ist auch wichtig zu berücksichtigen, dass Polizistinnen und Polizisten nicht die Möglichkeit haben, einen Überfall oder Angriff als antisemitisch im System zu registrieren.

○ Bei Zweifeln oder Fragen zur Vorgehensweise ist es auch möglich, mit jüdischen Organisationen/ Gemeinden zu kommunizieren, um Vorschläge oder Informationen zu erhalten. Normalerweise während der Arbeitszeit erreichbar, können jüdische Gemeinden kontaktiert werden, um den Hintergrund des Problems zu erklären, beim Zugang zu bestimmten Orten zu helfen und die Kommunikation zu erleichtern. Die Kontaktdaten der jüdischen Gemeinden finden Sie in der Regel im Internet.

○ Bitte beachten Sie, dass es einigen praktizierenden Juden unangenehm sein könnte, allein im Raum zu sein oder Körperkontakt mit Personen des anderen Geschlechts zu haben.

Wenn Sie sich ausführlicher über die Praktiken jüdischer Menschen informieren möchten, haben, laden wir Sie ein, sich mit der zu diesem Zweck erstellten Broschüre vertraut zu machen.



